




AXE5400


트라이밴드 Wi-Fi 6E 공유기


더 빠르게. 더 넓게. 더 안전하게.



Archer AXE75

 최대 5400 Mbps의 초고속 Wi-Fi †

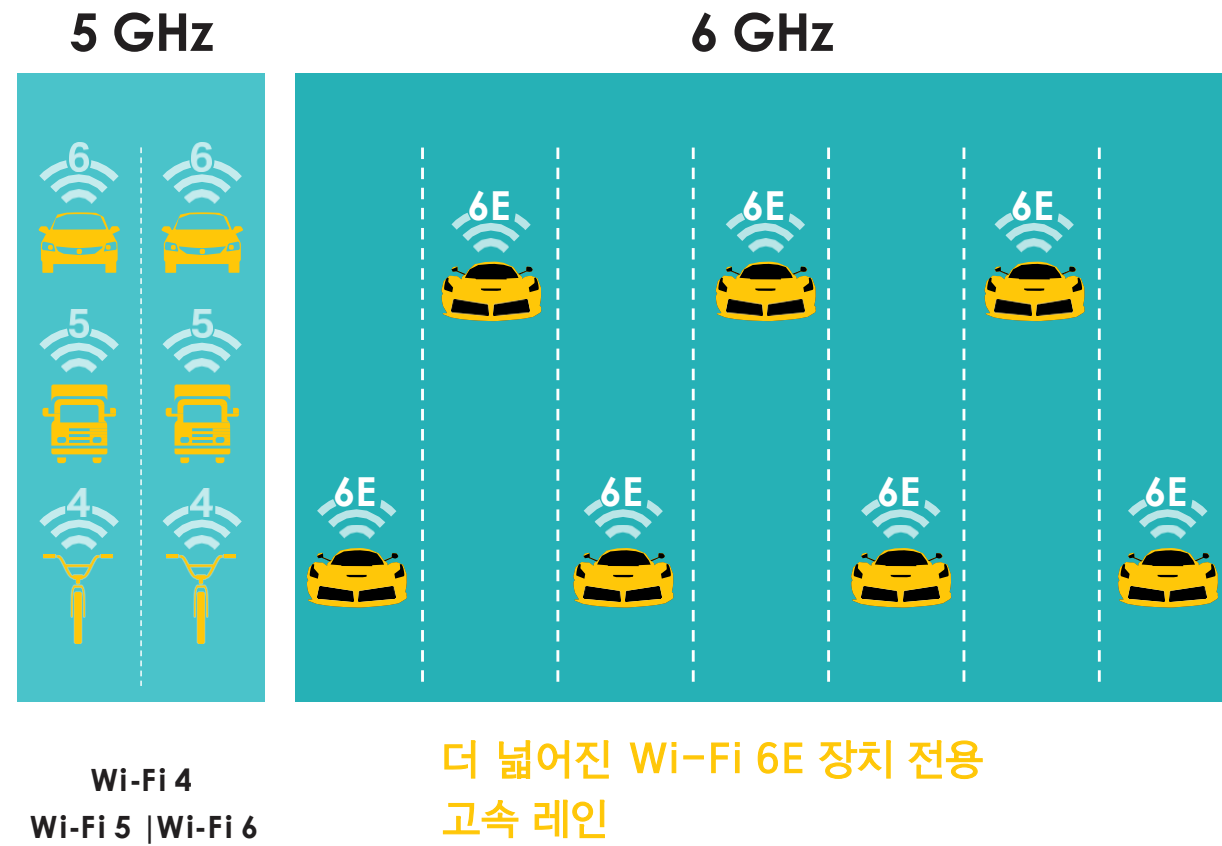
 광범위한 커버리지 6개의 고성능 안테나

 1.7GHz 쿼드 코어 CPU로 강력한 처리

6E Wi-Fi 6E 그린필드 6 GHz 대역

제품 특징

Wi-Fi 6E = Wi-Fi 6E의 독보적인 발전



최상의 고속 연결

더 빠른 Wi-Fi에 연결하며 새로운 6 GHz 밴드는 7개의 160 MHz 채널을 부가적으로 사용할 만큼 넓어 대역폭 경쟁과 속도 저하를 방지합니다.

혼잡 없이 정확한 네트워크

Wi-Fi 6E 장치 전용인 6 GHz 대역은 기존 장치와의 혼잡을 제어하며 가장 최신의 Wi-Fi를 언제든지 사용할 수 있습니다.

TP-Link HomeShield

TP-Link의 프리미엄 보안 서비스로 가정 네트워크를 안전하게 유지하고 최첨단 기능으로 네트워크 및 IoT를 보호합니다.*



네트워크 보안

사이버 위협을 감지하여 사용자의 프라이버시와 연결된 디바이스를 보호합니다.



QoS

더 빠른 네트워크 환경을 위해 대역폭의 우선순위를 지정합니다.



자녀 보호 기능

온라인 이용 시간을 관리하고 부적절한 콘텐츠를 차단하여 가족 구성원의 건전한 온라인 습관을 유지합니다.



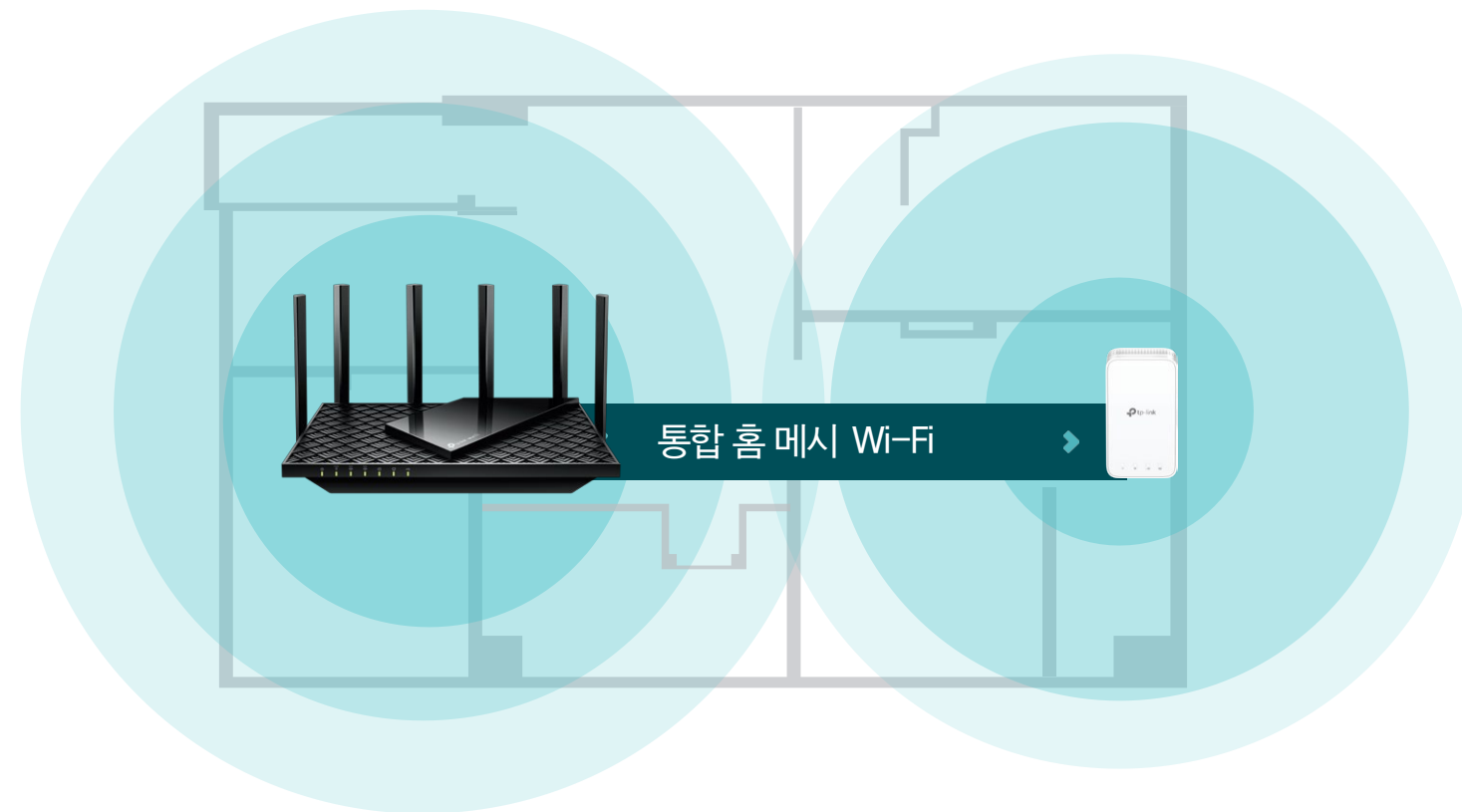
체계적인 보고서 제공

제공되는 통합 네트워크 통계자료와 인사이트로 가정 네트워크에 대해 더 구체적으로 파악할 수 있습니다.

제품 특징

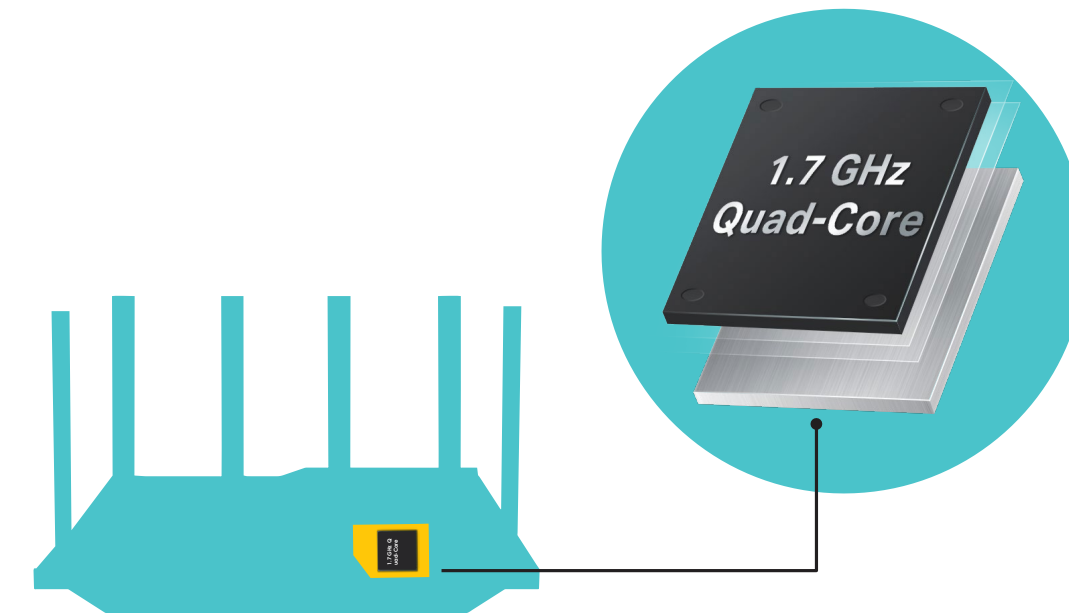
유연한 통합 홈 Wi-Fi

OneMesh™는 단일 Wi-Fi 이름을 사용하여 완벽한 커버리지의 메시 네트워크를 구축하는 가장 간단한 방법입니다. OneMesh™ 범위 확장기를 Archer AX75에 연결하면 안정적인 네트워크 신호를 찾기 위한 더 이상의 시간 낭비를 할 필요가 없습니다.



강력한 1.7GHz CPU

강력한 1.7 GHz 쿼드 코어 CPU는 다양하고 복잡한 작업과 까다로운 어플리케이션을 손쉽게 처리합니다. 뛰어난 처리 능력으로 내부 지연을 최소화하여 빠르고 끊김 없는 연결을 유지합니다.

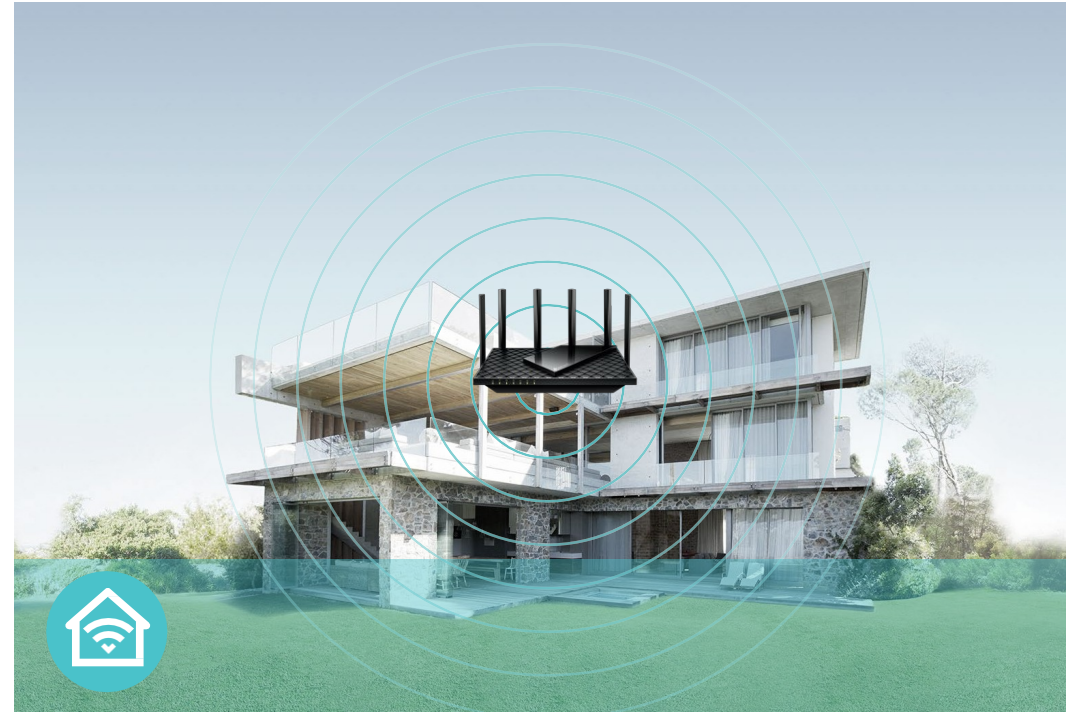


제품 특징



속도

- AXE5400 Wi-Fi - 5.4 Gbps 트라이 밴드 Wi-Fi 6E로 여러 장치에서 동시에 게이밍, 스트리밍 및 고속 다운로드가 가능합니다†
- 그린필드 6 GHz 대역 - 혼잡을 제어하는 새로운 광범위 대역으로 강력한 고속 네트워크 연결을 제공합니다
- 트라이 밴드 용량 - 더 많은 무선 클라이언트를 연결하고 혼잡을 최소화하기 위해 추가적인 주파수를 제공합니다
- 더 많은 연결, 빠른 속도 유지 - OFDMA를 지원하여 혼잡을 줄이고 평균 처리량을 4배로 늘립니다†



Wi-Fi 범위

- 광범위한 Wi-Fi 범위 - 6개의 하이게인 외부 안테나로 Wi-Fi 신호를 집안 곳곳에 전달하여 안정적이고 효율적인 네트워크 연결 상태를 유지합니다
- 빔포밍 기술 - Wi-Fi 신호를 개별 장치에 집중시켜 더욱 강력한 연결 상태를 보장합니다
- 원활한 OneMesh 네트워크 - 끊김이나 지연 없이 신호 간 중앙 집중식 패널을 사용하여 전체 네트워크를 관리합니다



신뢰성

- 안전한 VPN 액세스 - 안전한 OpenVPN, PPTP VPN 및 L2TP VPN 연결로 사설 네트워크에 연결하며 VPN 클라이언트를 통해 네트워크 장치에 VPN 액세스를 제공합니다
- Airtime Fairness - 연결된 장치의 대역폭 균형을 유지하여 전반적인 처리량 및 효율성을 향상시킵니다
- 스마트 커넥트 - 이용 가능한 최적의 Wi-Fi 대역을 찾아 각 장치의 네트워크 연결을 지능적으로 전환합니다

제품 특징



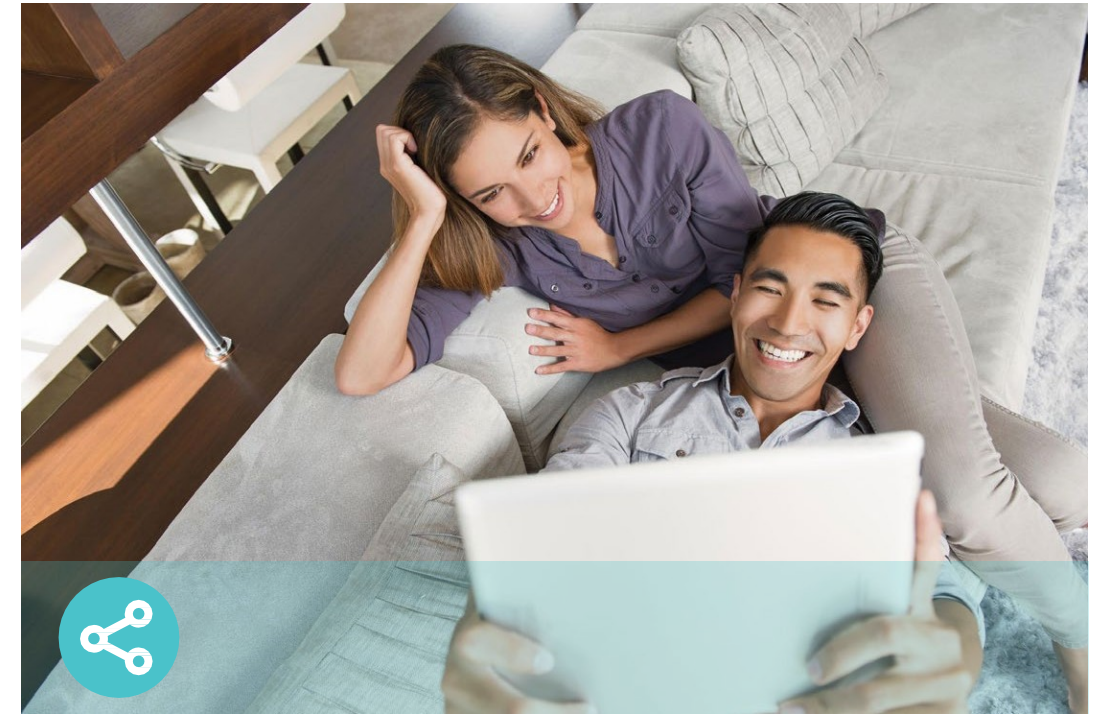
간편한 사용

- 직관적인 Web UI - 번거로움 없이 빠르고 간단한 설치를 보장합니다
- WPS (Wi-Fi 보호 설정) - 탭 한 번으로 공유기의 네트워크에 장치를 빠르고 안전하게 연결합니다
- 전원 On/Off - 필요에 따라 공유기의 전원을 쉽게 끄거나 켤 수 있습니다
- Tether App을 통한 간편한 관리 - 모든 Android 또는 iOS 기기에서 TP-Link의 Tether 앱을 통해 간단한 네트워크 관리가 가능합니다



보안

- HomeShield - TP-Link의 프리미엄 보안 서비스로 가정 네트워크를 안전하게 유지하고 최첨단 기능으로 네트워크 및 IoT를 보호합니다
- 게스트 네트워크 - 별도의 게스트용 네트워크 액세스를 구축하여 가정용 네트워크를 보호합니다
- 액세스 컨트롤 - 특정 장치의 인터넷 액세스를 허용하거나 제한하는 화이트리스트와 블랙리스트를 설정합니다
- 안전한 네트워크를 위한 암호화 - WPA/WPA2-Personal, WPA2/WPA3-Personal, WPA/WPA2-Enterprise 암호화는 보안 위협으로부터 활성화된 보호 기능을 제공합니다



간편한 공유

- USB 포트 - 외부 저장 장치를 연결하여 파일, 사진 및 비디오를 빠르게 공유합니다
- 빌트인 미디어 서버 - 네트워크의 모든 장치에서 음악 재생, 비디오 및 사진 감상이 가능합니다

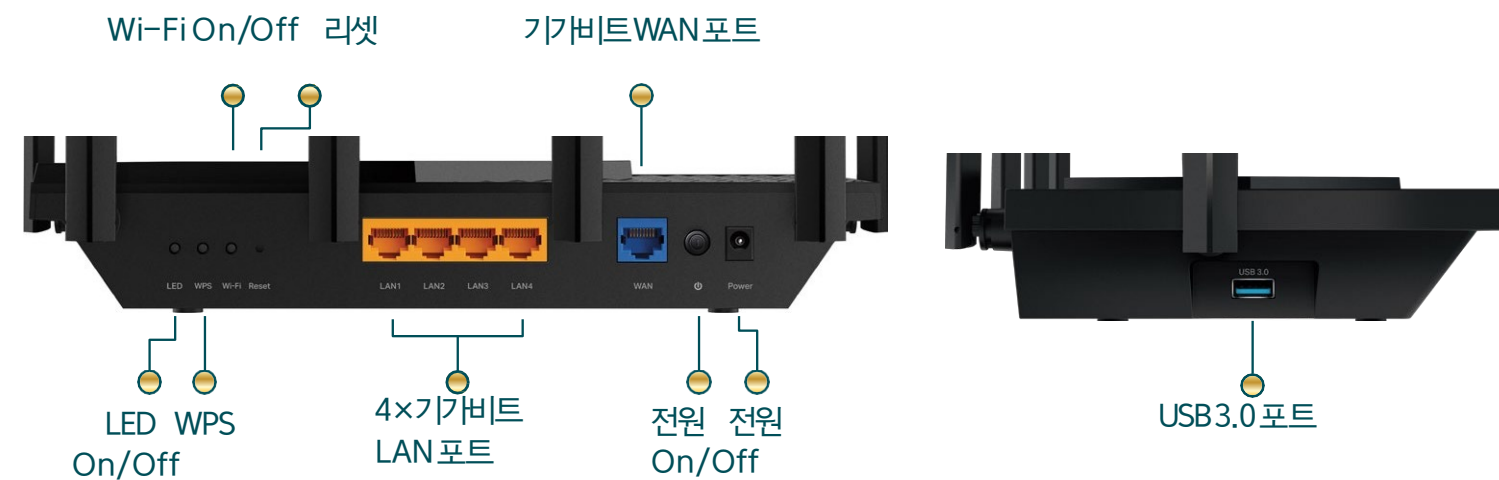
제품 사양

무선

- 표준: IEEE 802.11ax/ac/n/a 5 GHz, IEEE 802.11ax/n/b/g 2.4 GHz
- WiFi 속도: 2402 Mbps (6 GHz) + 2402 Mbps (5 GHz) + 574 Mbps (2.4 GHz)†
- WiFi 범위: 6개 고성능 안테나, 빔포밍
- WiFi 처리량: 트라이 밴드, OFDMA, Airtime Fairness, DFS, 6개 스트림
- 작동 모드: 공유기 모드, 액세스 포인트 모드
- 빔포밍 : 2.4GHz/5GHz/6GHz 3dBm

하드웨어

- 프로세서: 1.7 GHz 쿼드 코어 CPU
- 이더넷 포트: 1개기가비트 WAN 포트, 4개기가비트 LAN 포트
- USB 지원: 1개 USB 3.0 포트
- 버튼: LED On/Off 버튼, WPS 버튼, Wi-Fi On/Off 버튼, 리셋 버튼, 전원 On/Off 버튼
- 전력: 12V/2.5A



보안

- WiFi 암호화: WPA, WPA2, WPA3, WPA/WPA2-Enterprise (802.1x)
- Network 보안: SPI 방화벽, 액세스 컨트롤, IP & MAC 바인딩, 응용 프로그램 계층 게이트웨이, HomeShield 보안
- 게스트 네트워크: 1개6 GHz 게스트 네트워크, 1개5 GHz 게스트 네트워크, 1개2.4 GHz 게스트 네트워크
- VPN 서버: OpenVPN, PPTP, L2TP VPN 서버
- VPN 클라이언트: OpenVPN, PPTP, L2TP VPN 클라이언트

소프트웨어

- 프로토콜: IPv4, IPv6
- 서비스 키트: HomeShield
- OneMesh: 지원
- 자녀 보호 기능: HomeShield 자녀 보호 기능
- WAN 타입: 동적 IP, 정적 IP, PPPoE, PPTP, L2TP
- QoS: 장치별 QoS
- 클라우드 서비스: 자동 펌웨어 업그레이드, TP-Link ID, DDNS
- NAT 포워딩: 포트 포워딩, 포트 트리거링, DMZ, UPnP, 가상 서버
- DDNS: TP-Link, NO-IP, DynDNS

제품 사양

물리적 사양

- 크기 (W×D×H): 10.7 × 5.8 × 1.9 in (272.5 × 147.2 × 49.2 mm)
- 패키지 구성품:
 - Wi-Fi 공유기 Archer AXE75
 - 전원 어댑터
 - RJ45 이더넷 케이블
 - 빠른 설치 가이드

기타

- 시스템 요구사항:
 - Internet Explorer 11+, Firefox 12.0+, Chrome 20.0+, Safari 4.0+, 또는 다른 JavaScript-가능한 브라우저
 - 케이블 또는 DSL 모뎀(필요한 경우)
 - 통신사 회선 가입 (인터넷 액세스)
- 인증: KC, FCC, RoHS
- 환경:
 - 작동 환경: -20°C~50°C (-4°F ~122°F)
 - 작동 습도: 10%~95% 이슬 맺힘이 없는 상태



더 많은 정보가 필요하다면, 아래를 방문하거나

<http://www.tp-link.com/products/details/Archer-AXE75.html> 원

쪽의 QR 코드를 스캔하세요.

*최대 무선 신호 속도는 IEEE 표준 802.11 사양에서 파생된 물리적 속도입니다. 실제 무선 데이터 처리량, 무선 커버리지는 보장되지 않으며, 건축 자재, 장애물, 트래픽의 양과 밀도, 클라이언트 위치를 포함한 네트워크 조건, 고객 제한 및 환경 요인에 따라 달라질 수 있습니다. Wi-Fi 6(802.11ax), Wi-Fi 6E, OFDMA, 1024-QAM 및 HE160의 기능을 사용하려면 클라이언트가 해당 기능을 지원해야 합니다. 7개의 160MHz 채널은 규정 제한으로 인해 일부 지역/국가의 6GHz 대역에서 모두 사용 불가할 수 있습니다.

△클라이언트의 배터리 전원을 절약하려면 클라이언트가 802.11ax Wi-Fi를 지원해야 합니다. 실제 전력 감소는 네트워크 조건, 클라이언트 제한 및 환경 요인의 결과로 달라질 수 있습니다.

*HomeShield에는 무료 기본 구매 플랜이 포함되어 있습니다. 유료 구매 플랜에는 수수료가 적용됩니다. 자세한 내용은 <http://tp-link.com/homeshield> 를 방문하십시오.

**WPA3를 사용하려면 클라이언트도 해당 기능을 지원해야 합니다.

***해당 공유기는 IEEE 802.11AX 제품사양의 본문 3.0의 모든 필수적인 기능을 지원하지 않을 수 있습니다.

****추후에 향상된 기능을 위해 소프트웨어 업그레이드가 필요할 수 있습니다.

©2021 TP-Link

테스트 데이터

- WiFi 전송 전력:
 - FCC: ≤29dBm (2.4 GHz)
 - ≤28dBm (5 GHz)
 - ≤22dBm (6 GHz)
- WiFi 수신 감도:
 - 2.4 GHz:
 - 11ax HE20 MCS0: -95dBm, 11ax HE20 MCS11: -64dBm
 - 11ax HE40 MCS0: -92dBm, 11ax HE40 MCS11: -62dBm
 - 5 GHz:
 - 11ax HE20 MCS0: -94dBm, 11ax HE20 MCS11: -63dBm
 - 11ax HE40 MCS0: -91dBm, 11ax HE40 MCS11: -60dBm
 - 11ax HE80 MCS0: -88dBm, 11ax HE80 MCS11: -57dBm
 - 11ax HE160 MCS0: -85dBm, 11ax HE160 MCS11: -54dBm
 - 6 GHz:
 - 11ax HE20 MCS0: -93dBm, 11ax HE20 MCS11: -62dBm
 - 11ax HE40 MCS0: -90dBm, 11ax HE40 MCS11: -59dBm
 - 11ax HE80 MCS0: -87dBm, 11ax HE80 MCS11: -56dBm
 - 11ax HE160 MCS0: -84dBm, 11ax HE160 MCS11: -53dBm